





FATRACLICK®

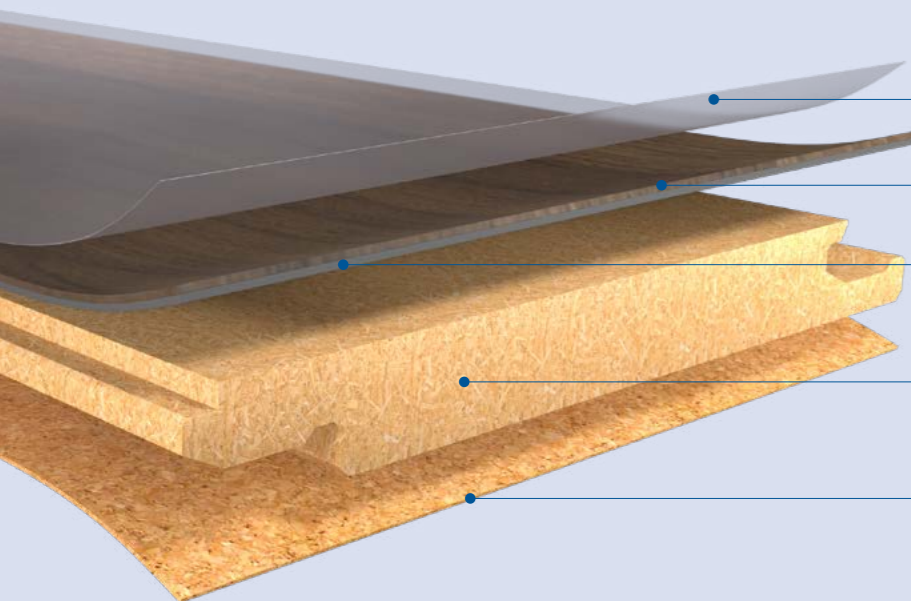
Pevná podlaha pod nohama

Solid Floor You Walk On

- 06 Dub Elbrus Elbrus Oak
- 08 Dub Jasper Jasper Oak
- 10 Dub Barca Barca Oak
- 12 Dub Sandric Sandric Oak
- 14 Dub Iber Iber Oak
- 16 Dub Luna Luna Oak
- 18 Dub Stelvio Stelvio Oak
- 20 Dub Toskánský Tuscan Oak
- 22 Dub Victory Victory Oak
- 24 Dub Country Country Oak
- 26 Dub Latté Latté Oak
- 28 Dub Letní Summer Oak
- 30 Dub Bush Bush Oak
- 32 Dub Lávový Lava Oak
- 34 Dub Decent Decent Oak
- 36 Dub Bohemia Bohemia Oak
- 38 Dub Cappuccino Cappuccino Oak
- 40 Dub Cer hnědý Brown Cer Oak
- 42 Silica Light Silica Light
- 44 Silica Dark Silica Dark

Plovoucí vinylová podlaha FATRACLICK

Floating vinyl flooring FATRACLICK

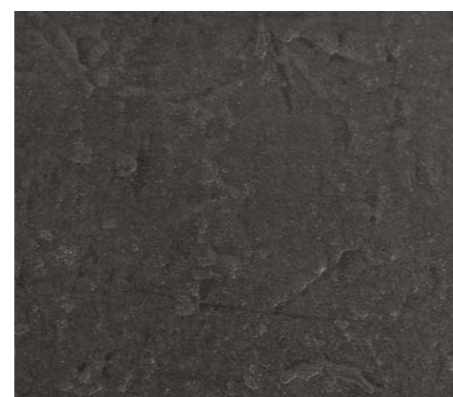


- 1** PUR ochranná vrstva
PUR protective layer
- 2** Vinylová vrstva s dekorační fólií
Vinyl layer with decorative foil
- 3** HDF vrstva se zvýšenou odolností proti vlhkosti
HDF layer with increased resistance to moisture
- 4** Uniclic® systém pro jednoduchou a snadnou montáž
Uniclic® system for easy and quick installation
- 5** Korková vrstva zajišťující zvukovou izolaci
Cork layer ensuring sound insulation

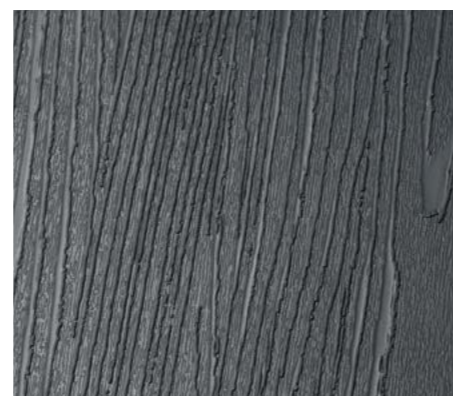
Struktura povrchu

Surface Structure

Břidlice Shale



Hrubé dřevo Coarse Wood



Elegance, odolnost, funkčnost. To jsou hlavní atributy podlahy FATRACLICK. Náš tým specialistů neustále hledá cesty, jak posunout naše produkty k dokonalosti. Jeho výběrem získáváte kvalitní produkt, který je navržený s ohledem k životnímu prostředí, zajišťující klíčové aspekty udržitelnosti.

Elegance, durability, functionality. These are the main attributes of FATRACLICK flooring. Our team of specialists is constantly looking for ways to push our products to perfection. By choosing it, you get a quality product that is designed with the environment in mind, ensuring key aspects of sustainability.

fatrafloor.cz

Objevte rozmanitost formátů a dekorů

Discover the variety of formats and decors

Tato kolekce Vás překvapí. Nejhezčí dekory dubového dřeva v různých barevných tónech, které jsou inspirovány přírodou. Lamely dokonale imitují dřevěná prkna, kamenné dekory jsou k nerozeznání od dlažby.

This collection will surprise you. The most beautiful oak wood decors in different colour tones, inspired by nature. The slats perfectly imitate wooden planks, the stone decors are indistinguishable from tiles.



Výhody vinylové podlahy FATRACLICK Benefits of vinyl flooring FATRACLICK

- Dokonalý design imitující přírodní materiály Perfect nature-imitating design
- Rychlá a snadná pokládka bez lepení Quick and easy glueless laying
- Vynikající zvuková izolace Excellent acoustic insulation
- Povrch odolný proti bakteriím Surface resistant to bacteria
- Možnost pokládky na podlahové topení Possible laying on underfloor heating
- Patentovaný zámkový systém Uniclic® Proprietary Uniclic® locking system
- Odolnost proti běžně používaným chemikáliím Resistant to commonly used chemicals
- Záruka 10 let 10-years warranty

Dub Elbrus

Elbrus Oak

2681-310

1520 x 230 mm



Dub Jasper

Jasper Oak

2617-307

1520 x 230 mm



Dub Barca

Barca Oak

15781-08

1235 x 230 mm



Dub Sandric

Sandric Oak

381-01

1235 x 230 mm



Dub Iber

Iber Oak

1121-11

1235 x 230 mm



Dub Luna

Luna Oak

14731-3

1235 x 230 mm



VYZKOUŠEJTE NAŠI PODLAHU VE VAŠEM INTERIÉRU - VIRTUÁLNÍ NÁVRHÁŘ FATRAFLOOR

TRY OUT OUR FLOOR IN YOUR INTERIOR - VIRTUAL DESIGNER FATRAFLOOR



Dub Stelvio

Stelvio Oak

2681-308

1235 x 230 mm



Dub Toskánský

Tuscan Oak

6328-E

1235 x 230 mm



Dub Victory

Victory Oak

2682-308

1235 x 230 mm



Dub Country

Country Oak

13951-05

1235 x 230 mm



Dub Latté

Latte Oak

5010-5

1235 x 230 mm



Dub Letní

Summer Oak

5451-3

1235 x 230 mm



Dub Bush

Bush Oak

13951-02

1235 x 230 mm



Dub Lávový

Lava Oak

5010-09

1235 x 230 mm



Dub Decent

Decent Oak

5441-09

1235 x 230 mm



Dub Bohemia

Bohemia Oak

7301-2

1235 x 230 mm



Dub Cappuccino

Cappuccino Oak

7311-2

1235 x 230 mm



Dub Cer hnědý

Brown Cer Oak

7301-5

1235 x 230 mm



Silica Light

Silica Light

7231-3

915 x 305 mm



Silica Dark

Silica Dark

7231-6

915 x 305 mm



Instalace podlahy

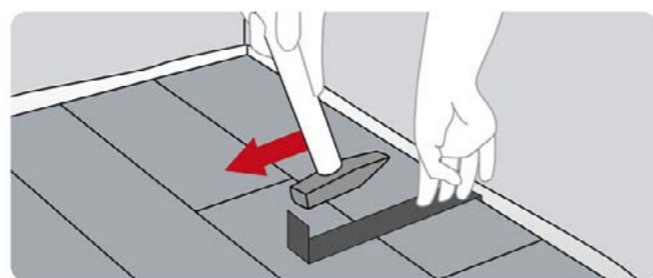
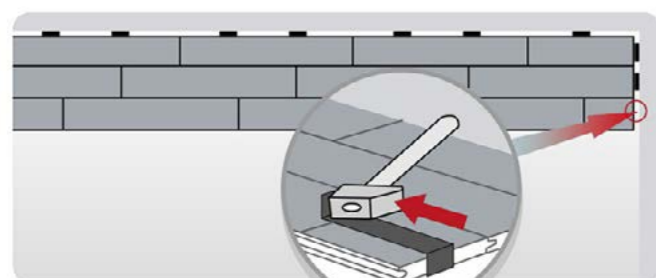
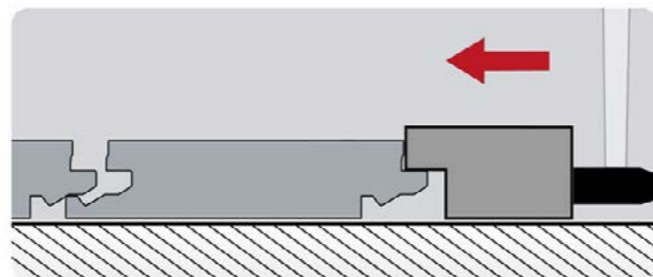
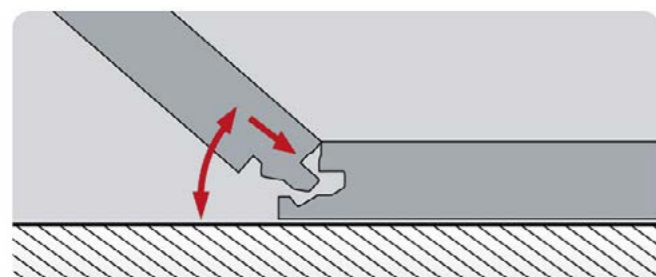
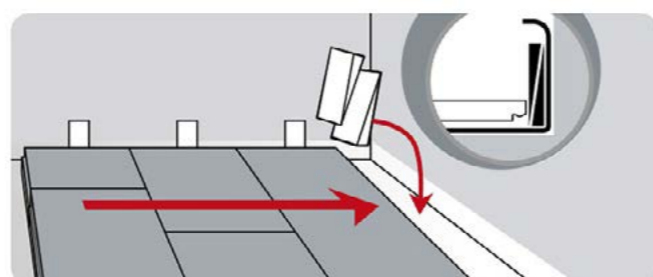
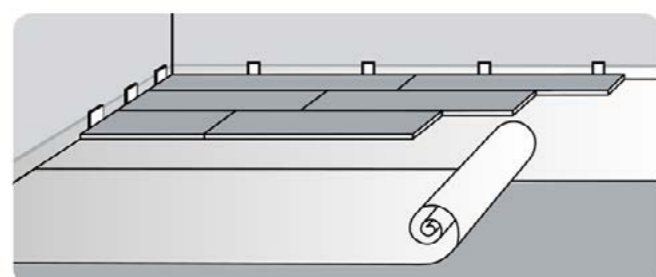
Flooring installation

Vinylová plovoucí podlaha FATRACLICK je vybavena zámkovým spojem Uniclic® a instaluje se bez lepidla. Po podlaze můžete chodit během montáže a ihned po ní. Montáž podlahoviny se provádí na PE fólii, která slouží jako parozábrana a kluzná podložka.

Více informací o způsobu pokládky podlahy FATRACLICK naleznete v kladečském předpisu PN 5424/2010 nebo v instruktážním videu na fatrafloor.cz.

Floating vinyl floor FATRACLICK features the Uniclic® locking system and is installed without the use of an adhesive. You can walk on the floating floor during and immediately after the installation is finished. The FATRACLICK planks Installation on PE membrane serves as a vapor control barrier and a sliding underlay.

You can find more information about the installation methods in the installation manual PN 5424/2010 or in the instructional video on fatrafloor.com.



TECHNICKÉ PARAMETRY TECHNICAL DATA	NORMA NORM	JEDNOTKA UNIT	IKONA ICON	HODNOTA VALUE
CELKOVÁ TLOUŠŤKA TOTAL THICKNESS	ISO 24337 EN ISO 24337	mm		9,5 (-0,50, +0)
TLOUŠŤKA NÁŠLAPNÉ VRSTVY WEAR LAYER THICKNESS	ČSN EN ISO 24340 EN ISO 24340	mm		0,40
ROZMĚR DLAŽDICE PLANK SIZE	ISO 24337 EN ISO 24337	mm		915 x 305 1235 x 230 1520 x 230
KLASIFIKACE/ÚROVEŇ POUŽITÍ CLASSIFICATION/LEVEL OF USE	ČSN EN 16511 EN 16511	třída Class		23, 33
CELKOVÁ PLOŠNÁ HMOTNOST* TOTAL AREA WEIGHT *	ČSN EN ISO 23997 EN ISO 23997	g/m ²		9300
ODOLNOST PROTI OPOTŘEBENÍ IP METODA A ABRASION IP RESISTANCE METHOD A	ČSN EN 13329 příloha E EN 13329 ATTACHMENT E	-		vyhovuje Meets
VLIV KOLEČKOVÉ ŽIDLE CASTOR CHAIR RESISTANCE	ČSN EN 425 EN 425	-		vyhovuje Meets
TRVALÁ DEFORMACE RESIDUAL INDENTATION	ČSN EN ISO 24343-1 EN ISO 24343-1	mm		≤ 0,20
ROZMĚROVÁ STÁLOST DIMENSIONAL STABILITY	ČSN EN ISO 23999 EN ISO 23999	%		≤ 0,25
STÁLOBAREVNOST NA UMĚLÉM SVĚTLE COLOUR FASTNESS TO ARTIFICIAL LIGHT	ČSN EN ISO 105-B02 metoda 3 EN ISO 105-B02, METHOD 3	stupeň Degree		min. 6
REAKCE NA OHEŇ REACTION TO FIRE	ČSN EN 13501 -1 EN 13501 -1	třída Class		B _{f1} -s1
EMISE FORMALDEHYDU FORMALDEHYDE EMISSION	ČSN EN 717-1 EN 717-1	třída Class		E1
ODOLNOST PROTI SKLUZU SLIP RESISTANCE	ČSN EN 13893 EN 13893	třída Class		DS
TEPELNÁ VODIVOST* THERMAL CONDUCTIVITY *	ČSN EN ISO 10456 EN ISO 10456	W/m.K		0,05
ODOLNOST PROTI VZNIKU SKVRN A CHEMICKÁ ODOLNOST STAIN AND CHEMICAL RESISTANCE	ČSN EN ISO 26987 EN ISO 26987	-		vyhovuje Meets
PROTISKLUZNOST ANTI - SLIPPING	DIN 51130	třída Class		R11
KROČEJOVÁ NEPRŮZVUČNOST IMPACT SOUND INSULATION	ČSN EN ISO 717-2 EN ISO 717-2	dB		16
ODOLNOST PROTI BAKTERIÍM RESISTANCE TO BACTERIA	ČSN EN ISO 846, metoda C EN ISO 846, METHOD C	-		vyhovuje Meets
VOC	ČSN EN ISO 16000-9 EN ISO 16000-9	µg/m ³		≤ 10 (po 28 dnech, after 28 days)
WARRANTY ŽÁRUKA	-	roky Years		10

* informativní hodnota / * indicative value

ROZMĚR DIMENSION	MNOŽSTVÍ V KARTONU QUANTITY IN CARTON		MNOŽSTVÍ NA PALETĚ QUANTITY PER PALLET		VÁHA KARTONU CARTON WEIGHT
	počet kusů / pcs	[m ²]	kartony / cartons	m ²	
mm					kg
915 x 305	6	1,674	60	100,44	15,60
1235 x 230	6	1,704	60	102,24	15,80
1520 x 230	5	1,748	60	104,88	16,30



Fatra, a.s.

třída Tomáše Bati 1541
763 61 Napajedla
Česká republika

Tel.: +420 577 501 111

E-mail: info@fatra.cz



UDRŽITELNOST NA PRVNÍM MÍSTĚ
SUSTAINABILITY FIRST

